

說 明

自然
考卷
訂正



考完試



發完考卷

目錄

1

如何看答案表

2

如何訂正 是非題

3

如何訂正 選擇題

4

如何訂正 閱讀題

5

如何訂正 配合題

6

如何訂正 非選題

如何看答案表

每十題會有大空格

座號	姓名	答對題數	分數	班排名	你的答案
16	大禹	25	57.00	36B..A.B ..D..ACD..D C..C.DBACD
17	小雨	30	66.00	32	..A..... ..B..D..B. .BA..... A...B..CD.

[.]與正確答案相同

[A]你選的答案，而且是錯的！



如何訂正 是非題

2. (X) 生命現象包含生長、生殖、感覺、排泄

訂正：生命現象包含生長、生殖、感應、代謝

9. (0) 若要在顯微鏡下看清楚細胞核，可用碘液染

訂正：直接抄題目敘述

若要在顯微鏡下看清楚細胞核，可用碘液染色



如何訂正 選擇題

16. (D) 下列有關氣體演變過程的敘述，何者正確

訂正：將題目及正確答案寫下

下列有關氣體演變過程的敘述，何者正確？

早期大氣中的水氣含量很多，後來因地球降溫，
降雨形成海洋而水氣減少

16. (A) 下列各種生物與其生存的環境配對何者 有誤？

訂正：將題目及正確的答案寫下

下列各種生物與其生存的環境配對何者有誤？

招潮蟹 — ~~淡水湖~~ 河口

你們知道嗎？
這隻狗狗聞得到變態的味道喔！



如何訂正 選擇題

22. (A) 人體內有許多細胞彼此分合作以維繫身體機能，請將以下構造：(甲)血液(乙)紅血球(丙)心臟(丁)循環系統，由簡而繁依序排出生物體組成層次的順序

訂正：將題目及正確排序寫下

人體內有許多細胞彼此分合作以維繫身體機能，請將以下構造由簡而繁依序排出生物體組成層次的順序
紅血球—血液—心臟—循環系統





如何訂正 閱讀題

37. (D) 下列有關生物演化過程的敘述，何者正確？

訂正：將題目及正確答案寫下

下列有關生物演化過程的敘述，何者正確？

生物個體存在的差異是演化的關鍵

39. (A) 下列各種生物演化方向何者有誤？

訂正：將題目及正確的答案寫下

下列各種生物演化方向何者有誤？

食蟲為主的鸞鳥嘴喙越來越短厚 ~~細長~~





如何訂正 配合題

請參照右圖回答下列問題

16. (C) 內含酸性物質及蛋白酶可分解蛋白質的是？(A)甲 (B)丙 (C)戊 (D)己

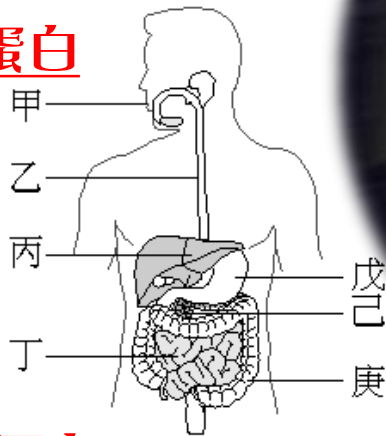
訂正：將題目及正確答案寫下

內含酸性物質及蛋白酶可分解蛋白質的是？ 戊—胃

17. (C) 水分吸收主要在？
(A)丁 (B)戊 (C)己 (D)庚

訂正：將題目及正確答案寫下

內含酸性物質及蛋白酶可分解蛋白質的是？ 丁—小腸



段考題目

你

如何訂正 非選題

1. 請根據科學方法，找出上述文章中的實驗組及對照組分別為何？：

訂正：將正確答案寫在旁邊

實驗組：賺錢漁夫的槽

對照組：其他漁夫的槽

4. 請寫出此實驗的應變變因：

訂正：將正確答案寫在旁邊

沙丁魚是否還存活

我：這一題考試應該不會出吧

(考試當天)

